

# Paratum panem de celo prestitisti

In Dominico ante Epiphania Domini

In festo corporis Domini nostri Iesu Christi

Cantoral A (f. 23) (f. 167v)

Missale (f. 56v) (f. 266v)

Sap 16:20



Pa - ra - tum pa - nem de



ce - lo pres - ti - tis - ti

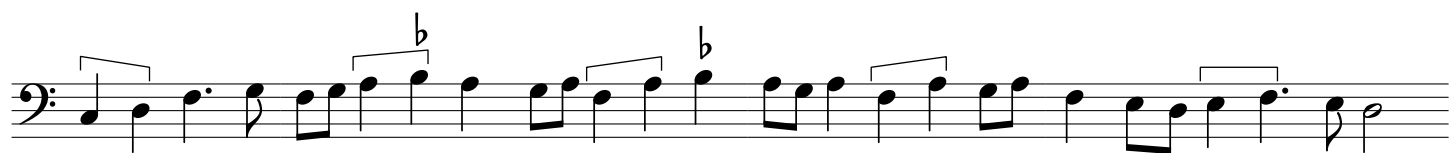


et ius - ti - ci - a

[A-167v:] fi - li - is tus - is



Do - mi - ne om - ne de - lec - ta - men - tum



in se - ha - ben - tem in



o - do - rem su - a - vi - ta - tis Al - le - lu - ya



Al - le - lu - ya